

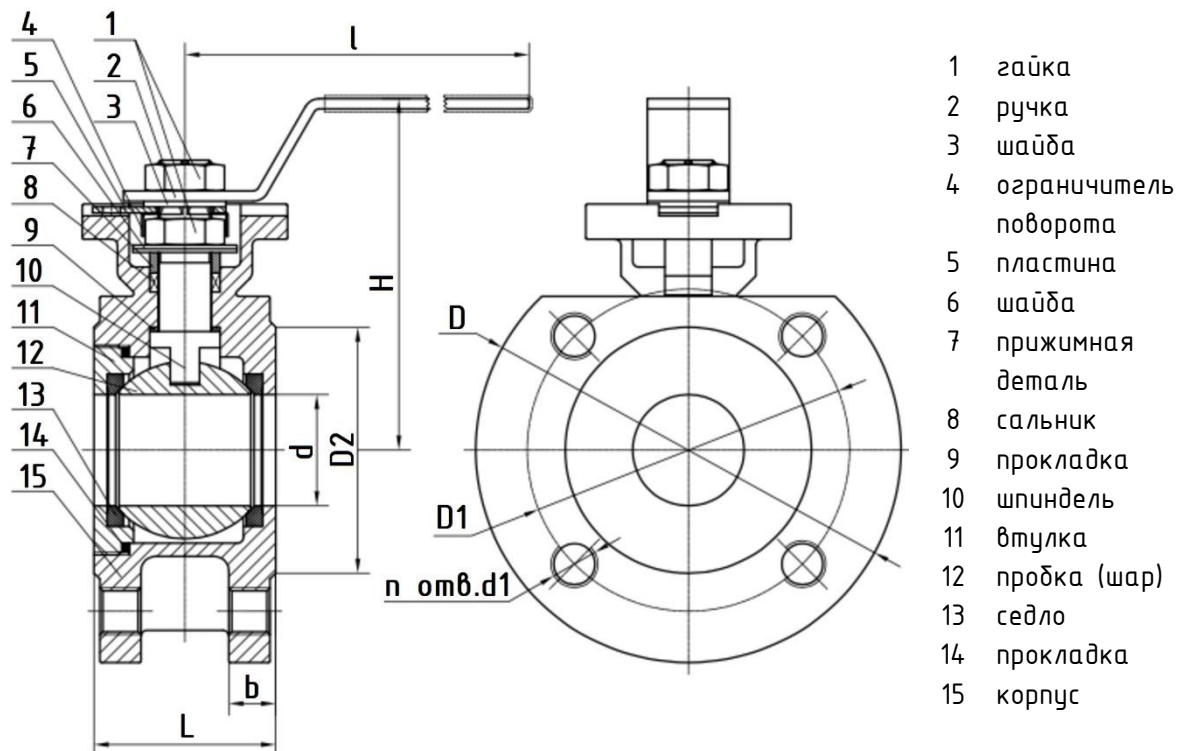


КРАН ШАРОВОЙ ДВУХХОДОВОЙ МЕЖФЛАНЦЕВЫЙ ОДНОСОСТАВНАЯ КОНСТРУКЦИЯ

Диаметр номинальный DN: 15...200 мм

Давление номинальное PN: 1,6МПа (16 кгс/см²)

Таблица фигур (м/ф): -



ОБЩИЕ ПАРАМЕТРЫ

Назначение	для установки на трубопроводе в качестве запорного устройства
Рабочая среда	жидкие и газообразные среды, по отношению к которым применяемые материалы коррозионностойки
Температура рабочей среды, °С	до плюс 160
Присоединение к трубопроводу	фланцевое (установка между фланцами), исполнения уплотнительных поверхностей – В по ГОСТ 33259-2015
Допустимые протечки в затворе	класс А по ГОСТ 9544-2015
Управление краном	ручное (ручка); пневматический привод*; электрический привод
Уплотнение шпинделя	сальниковое
Направление подачи среды	любое
Установочное положение крана	ручное управление – любое; для кранов с управлением от электрического или пневматического привода – приводом вверх**
Изготовление и поставка	ТУ 28.14.1-001-31049589-2022

* – давление питания пневмопривода – 0,6 МПа. По запросу возможно изготовление кранов на давление питания пневмопривода от 0,3 МПа.

** – допускается отклонение от вертикали до 90° в любую сторону. При горизонтальном расположении крана необходимо наличие опоры под корпус привода.



МАТЕРИАЛ ОСНОВНЫХ ДЕТАЛЕЙ

Наименование детали	Исполнение	
	-01	-03
Корпус	08X18H10 (CF8)	03X17H14M3 (CF8M)
Пробка (шар)	08X18H10 (AISI304)	03X17H14M3 (AISI316)
Шпиндель	08X18H10 (AISI304)	03X17H14M3 (AISI316)
Седло	PTFE	

ОСНОВНЫЕ ГАБАРИТНО-ПРИСОЕДИНИТЕЛЬНЫЕ РАЗМЕРЫ

DN, мм	PN, кгс/см ²	Размеры, мм									Масса, кг, не более	
		d	D	D1	D2	Ød1-n	b	H	l	L		
15	16	15	95	65	47	M12-4	14	70	125	40	1,1	
20		20	105	75	58		14	75	125	44	1,2	
25		25	115	85	68		14	95	155	50	1,9	
32		M16-4	32	135	100	78	16	100	155	60	2,9	
40			38	145	110	88	16	120	195	62	3,9	
50			49	160	125	102	16	125	195	76	5,5	
65			58	180	145	122	18	140	250	100	6,5	
80			76	195	160	133	M16-8	20	160	270	120	10,5
100			90	215	180	158		20	165	280	135	13,5
125		110	245	210	184	22		200	300	175	23,5	
150		M20-8	125	280	240	212	22	215	370	195	31,0	
200			150	335	295	268	M20-12	22	260	500	235	33,5

По дополнительному заказу поставляется комплект монтажных частей.

РАЗРЕШИТЕЛЬНАЯ ДОКУМЕНТАЦИЯ

Декларация о соответствии требованиям ТР ТС 010/2011 (схема 5Д):

ЕАЭС N RU Д-РУ.РА04.В.38094/22. Срок действия с 23.06.2022г. по 22.06.2027г.

Сертификат на тип продукции ЕАЭС RU СТ-РУ.НВ54.00331. Дата выдачи: 30.05.2022г.

Декларация о соответствии требованиям ТР ТС 032/2013 (схема 1Д):

ЕАЭС N RU Д-РУ.РА04.В.42274/22. Срок действия с 23.06.2022г. по 22.06.2027г.

Сертификат ISO 9001:2015 №RU.04ЖРР0.001.СМ.0317. Срок действия с 20.02.2023г. по 19.02.2026г.

EAC